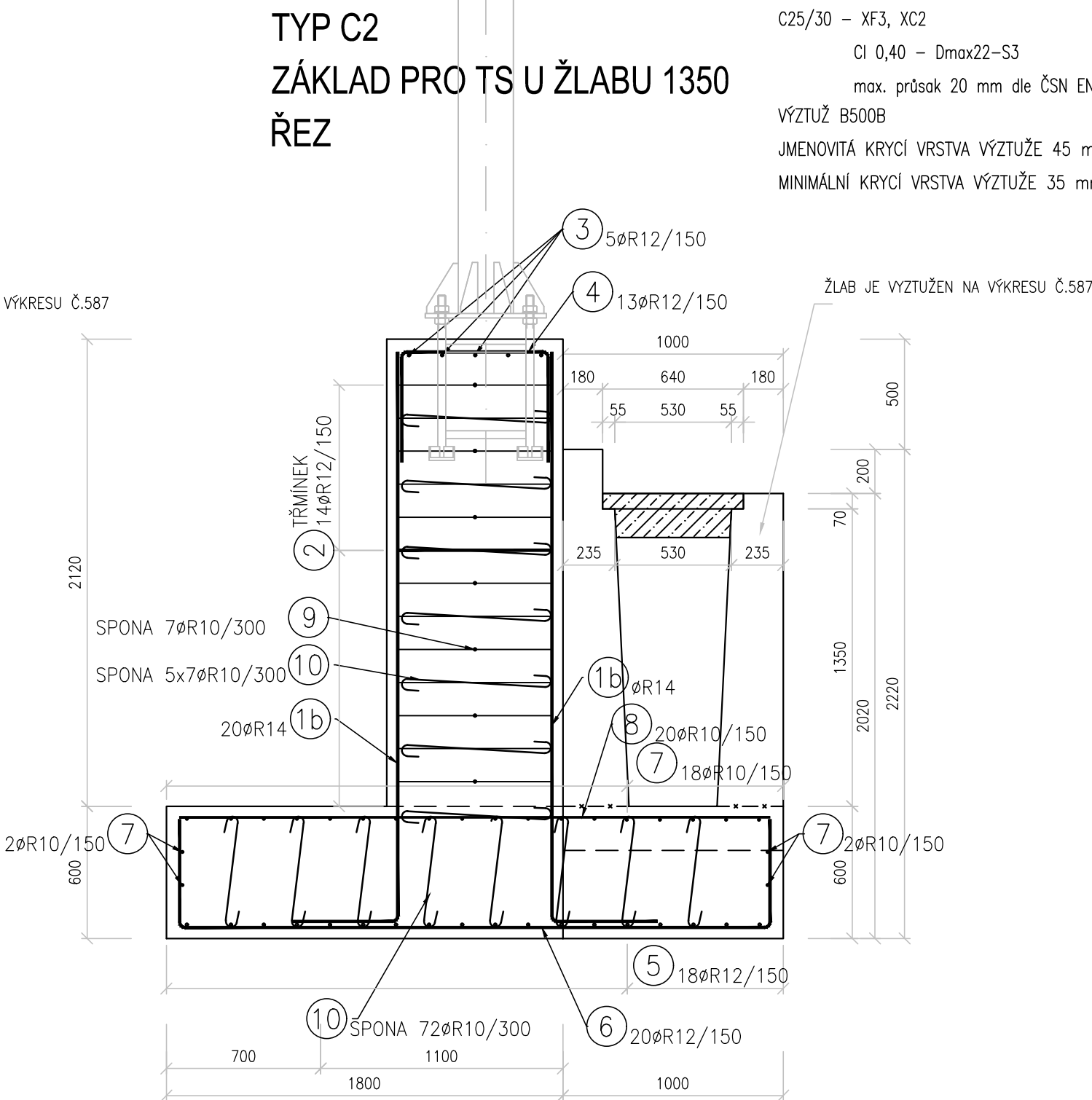
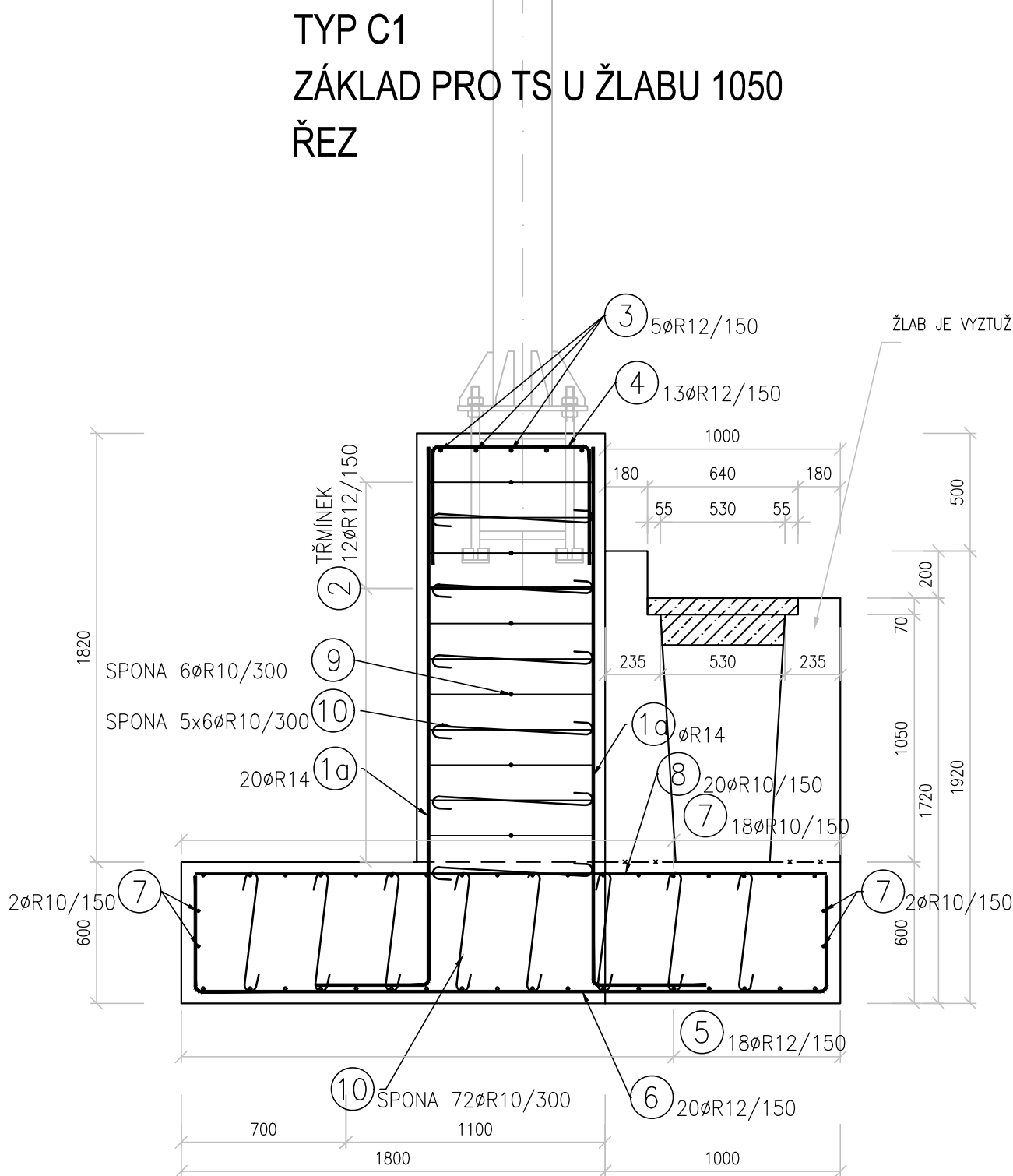
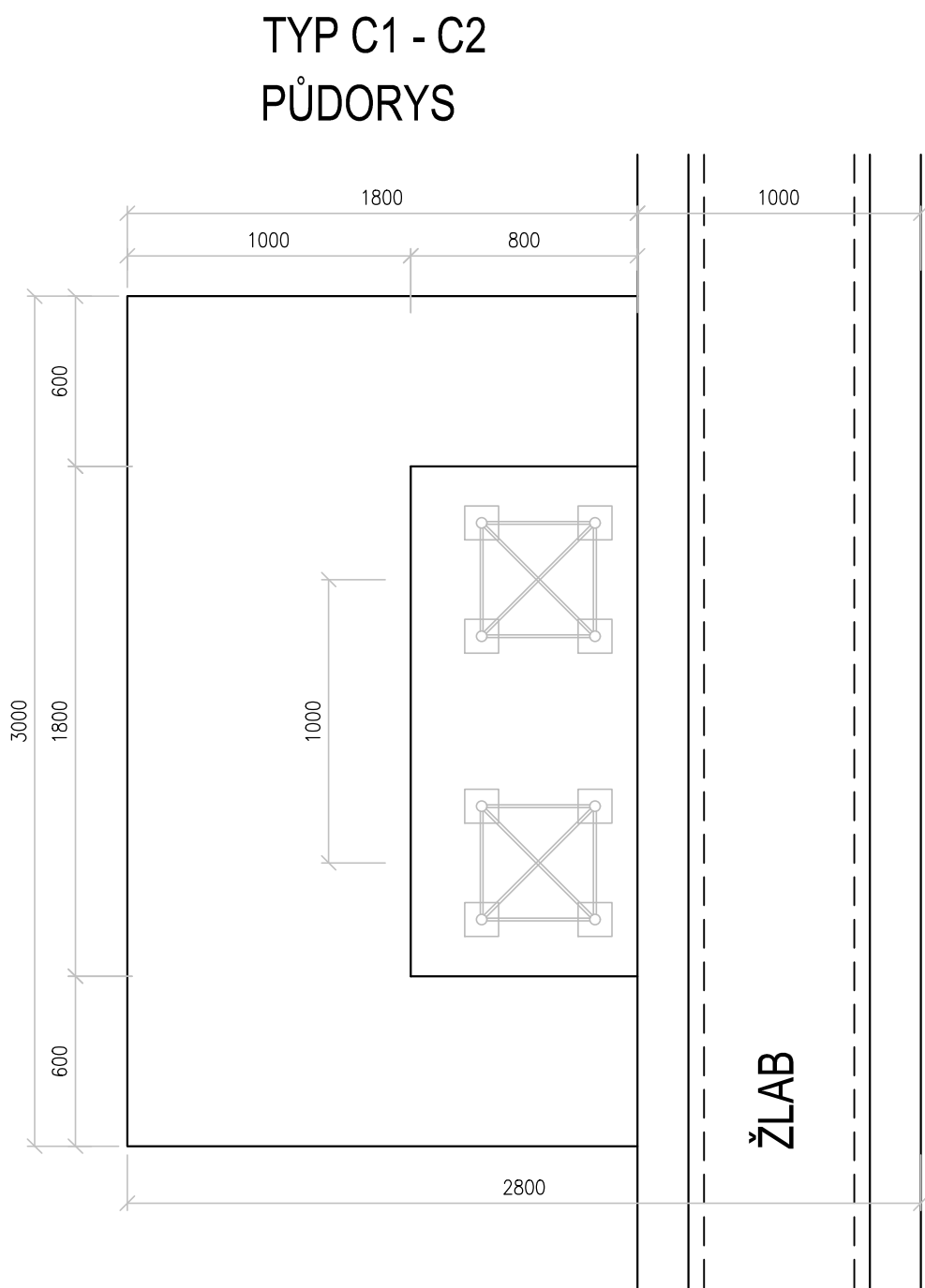


VÝKRES TVARU A VÝZTUŽE
ZÁKLAD TS - TYP B

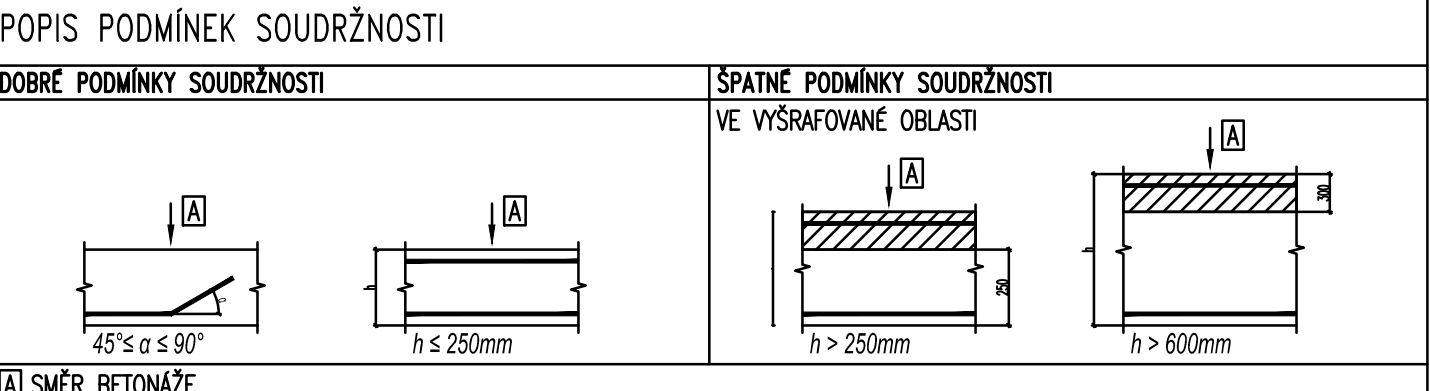



MATERIÁL:
C25/30 – XF3, XC2
CI 0,40 – Dmax22–S3
max. průsak 20 mm dle ČSN EN 12 390-8
VÝZTUŽ B500B
JMENOVITÁ KRYCÍ VRSTVA VÝZTUŽE 45 mm
MINIMÁLNÍ KRYCÍ VRSTVA VÝZTUŽE 35 mm

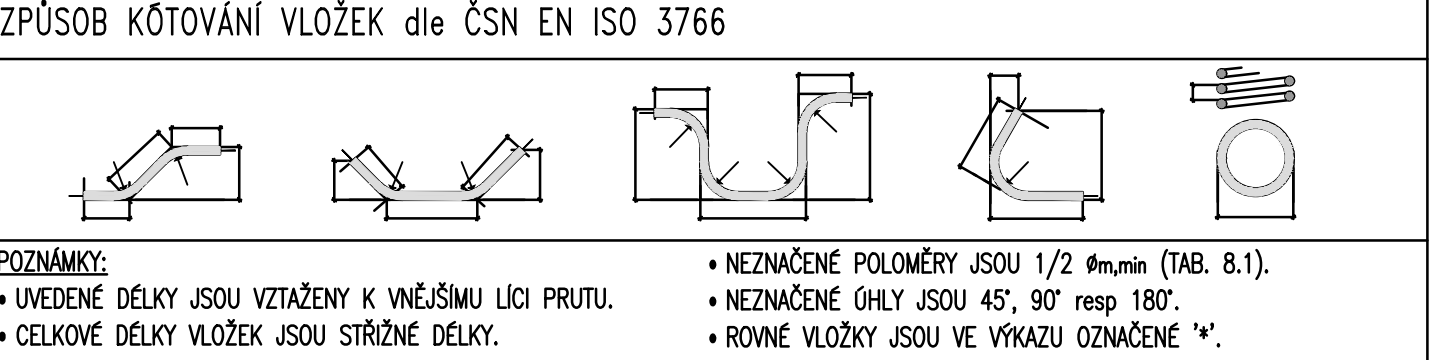
VÝKAZ VÝZTUŽE												
AKCE:			ZÁKLAD PRO TRAKČNÍ SLOUP TYP C1									
Pol.	ks	Ø [mm]	délka [m]									
				6	8	10	12	14	16	20	25	32
1a	20	14	2,75					55,00				
2	12	12	4,90				58,80					
3	5	12	2,70				13,50					
4	13	12	1,70				22,10					
5	18	12	3,86				69,48					
6	20	12	3,66				73,20					
7	22	10	2,88			63,36						
8	24	10	2,68			64,32						
9	6	10	1,85			11,10						
10	30	10	0,85			25,50						
11	72	10	0,70			50,40						
Délka celkem				0,00	0,00	214,68	237,08	55,00	0,00	0,00	0,00	0,00
Jednotková hmotnost				0,220	0,395	0,617	0,890	1,210	1,580	2,470	3,853	6,313
Hmotnost dle profilu				0,0	0,0	132,5	211,0	66,6	0,0	0,0	0,0	0,0
HMOTNOST VÝZTUŽE [kg/TS] = 410,0 OCEL 10505(R)												
VÝKAZ PRO JEDEN TRAKČNÍ SLOUP (ZÁKLAD TYP C1)												

VÝKAZ VÝZTUŽE												
AKCE:			ZÁKLAD PRO TRAKČNÍ SLOUP TYP C2									
Pol.	ks	Ø	délka									
		[mm]	[m]	6	8	10	12	14	16	20	25	32
1b	20	14	3,05					61,00				
2	14	12	4,90				68,60					
3	5	12	2,70				13,50					
4	13	12	1,70				22,10					
5	18	12	3,86				69,48					
6	20	12	3,66				73,20					
7	22	10	2,88			63,36						
8	24	10	2,68			64,32						
9	7	10	1,85			12,95						
10	35	10	0,85			29,75						
11	72	10	0,70			50,40						
Délka celkem				0,00	0,00	220,78	246,88	61,00	0,00	0,00	0,00	0,00
Jednotková hmotnost				0,220	0,395	0,617	0,890	1,210	1,580	2,470	3,853	6,313
Hmotnost dle profilu				0,00	0,0	136,2	219,7	73,8	0,0	0,0	0,0	0,0
HMOTNOST VÝZTUŽE [kg/TS] =							429,8					
VÝKAZ PRO JEDEN TRAKČNÍ SLOUP (ZÁKLAD TYP C2)							OCEL 10505(R)					

PŘEŠAHOVÉ A KOTEVNÍ DÉKY PRO PŘÍME PRUTY DLE ČSN EN 1992-1-1; ČSN EN 1992-2												
BETON C30/37; VÝZTUŽ B500B												
#	6	8	10	12	14	16	18	20	22	25	28	32
DOBRÉ PODMÍNKY SOUDRŽNOSTI												
KOTEVNÍ DÉLKA	217	290	362	435	507	580	652	725	797	906	1014	1159
PŘEŠAHOVÁ DÉLKA	326	435	543	652	761	870	978	1087	1196	1359	1522	1739
SPÁTNÉ PODMÍNKY SOUDRŽNOSTI												
KOTEVNÍ DÉLKA	311	414	518	621	725	828	932	1035	1139	1294	1449	1656
PŘEŠAHOVÁ DÉLKA	466	621	776	932	1087	1242	1398	1553	1708	1941	2174	2484
TAHOVÉ NAMÁHÁNÍ; PROCENTO PRŮTÝ STÝK. PŘESAHEM 100%												
alfa(1)=1,00; alfa(2)=1,0; alfa(3)=1,0; alfa(4)=1,0; alfa(5)=1; alfa(6)=1,50												

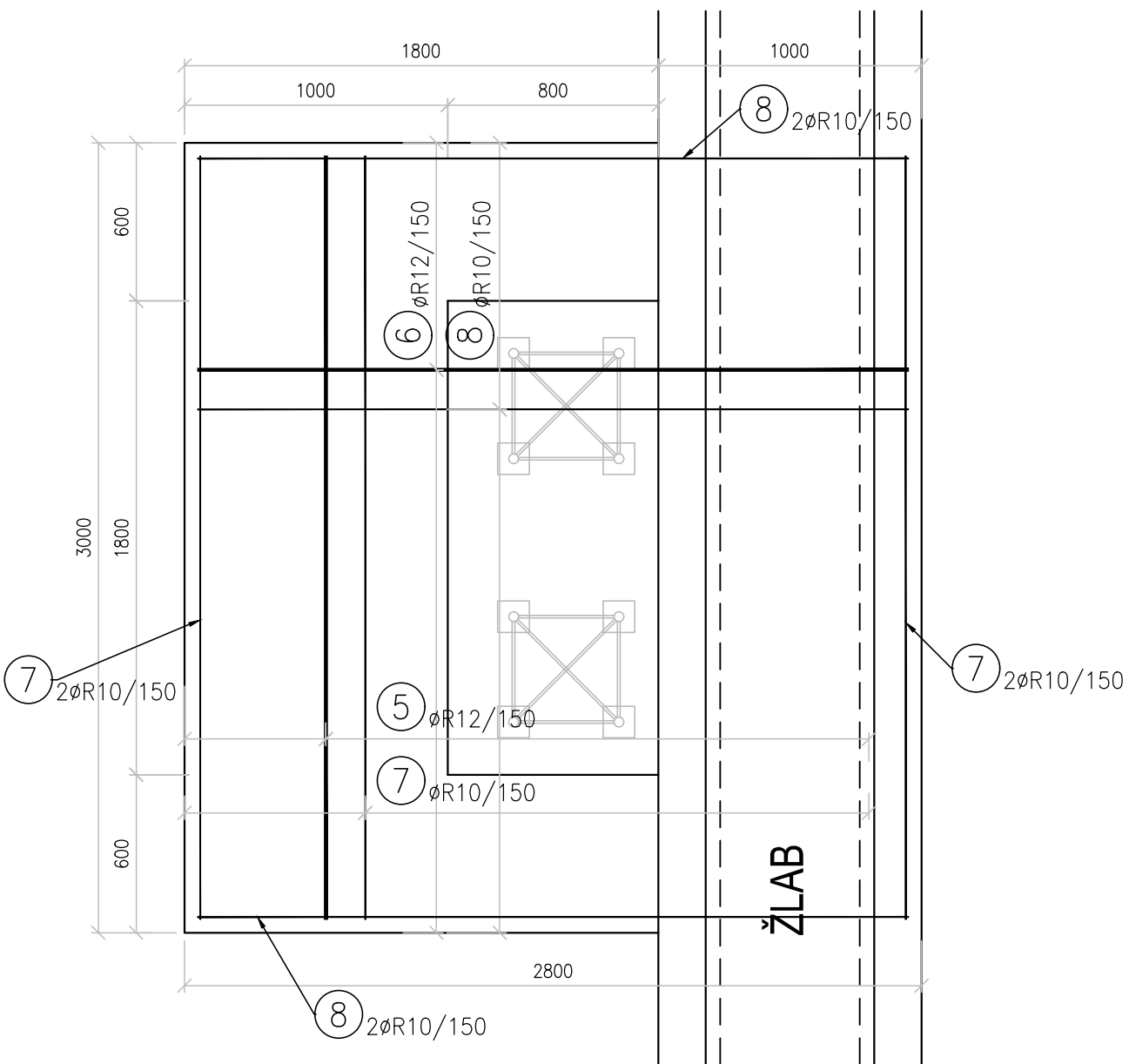


POLOMÉRY OHÝBACÍCH TRNŮ PRO PRUTY A DRÁTY DLE ČSN EN 1992-1; ČSN EN 1992-2 TAB. 8.1													
výztuže	mm	6	8	10	12	14	16	18	20	22	25	28	32
r	mm	12	16	20	24	28	32	63	70	77	87,5	98	112

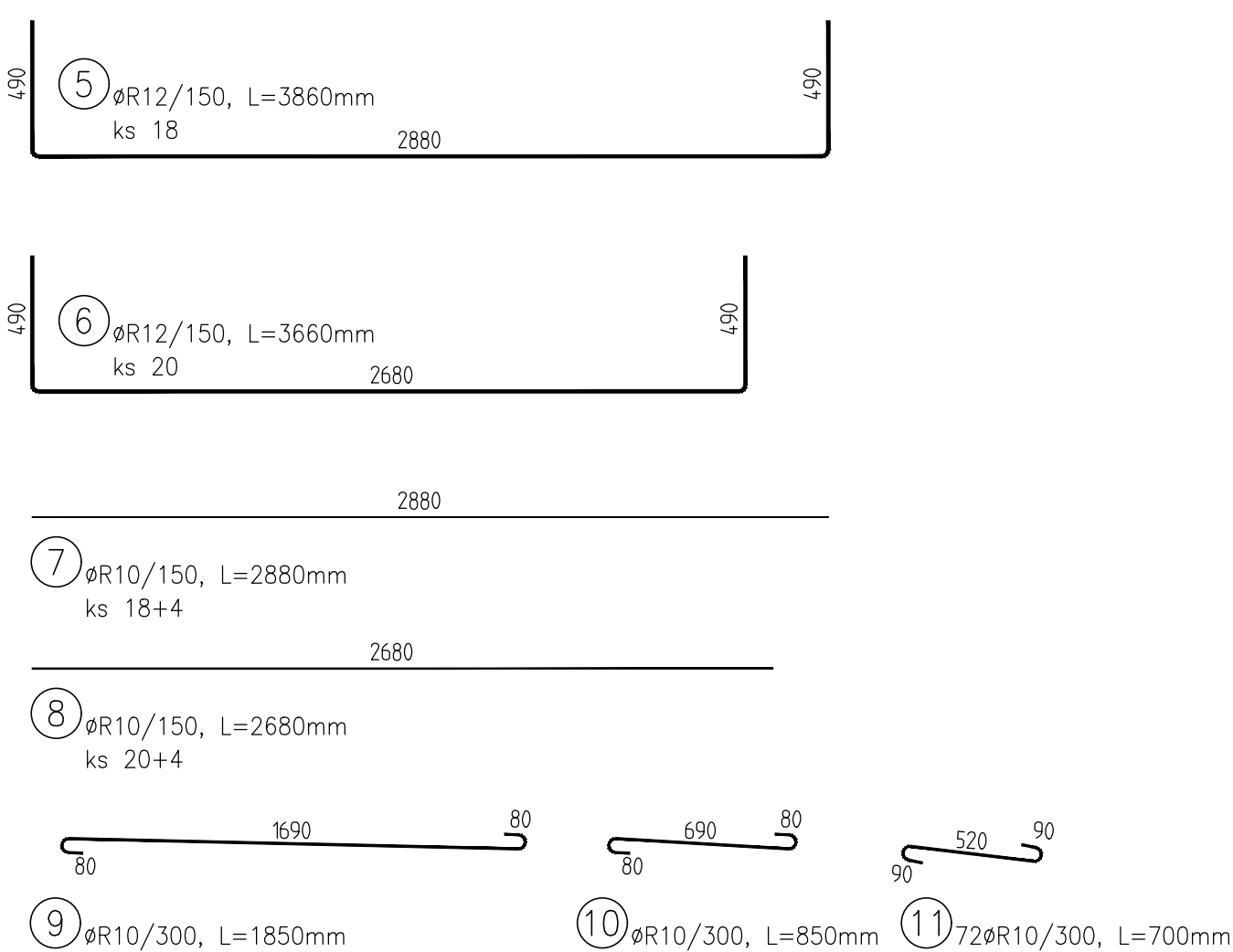
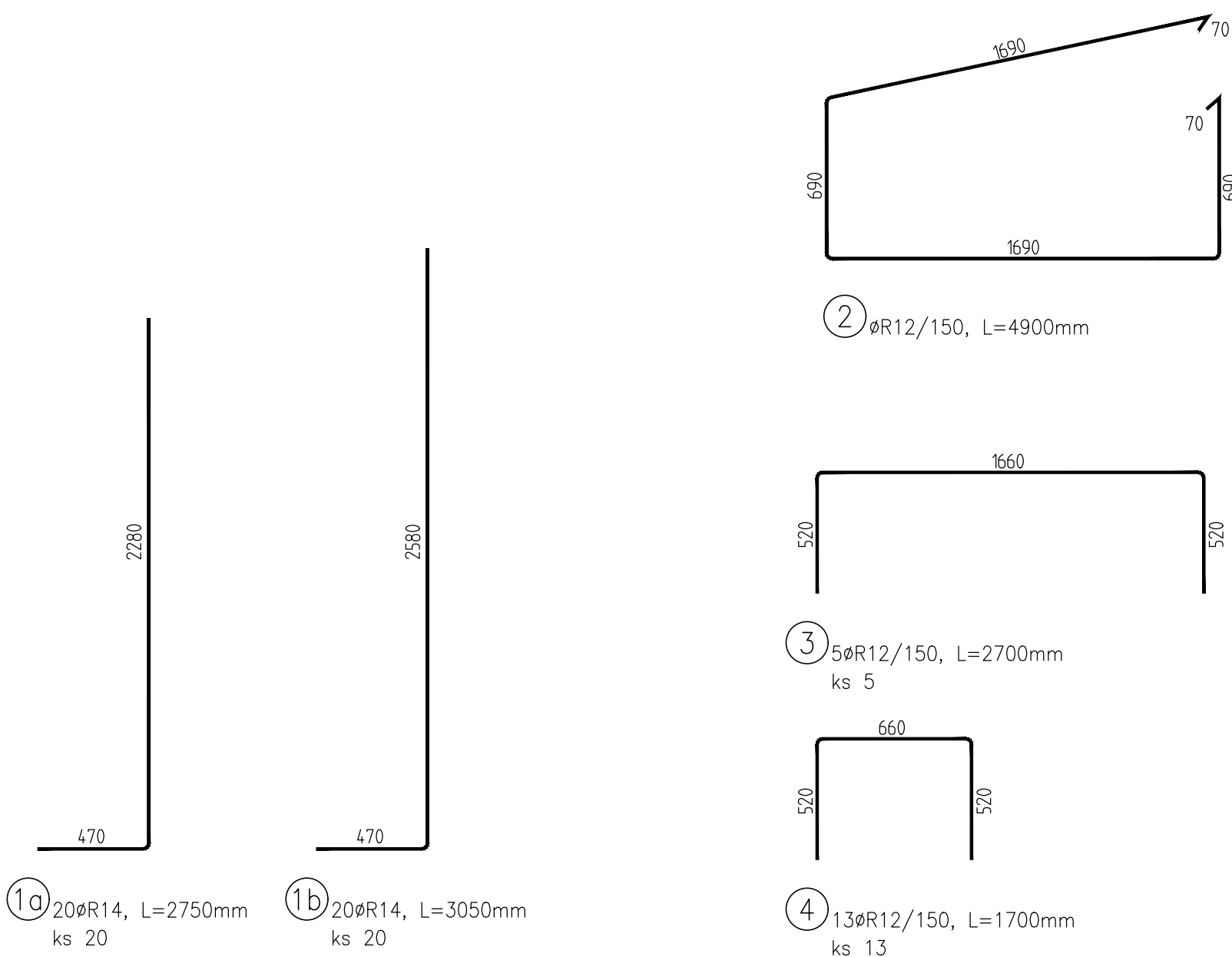
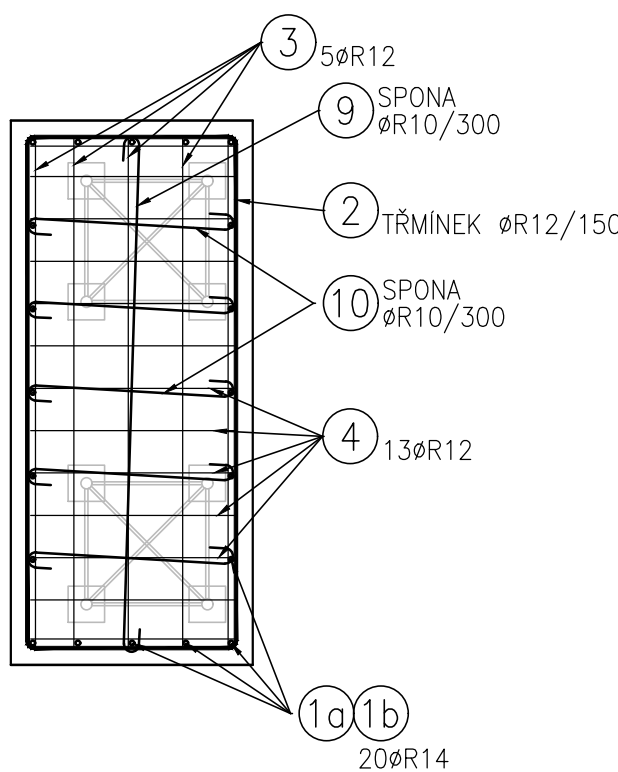


MATERIÁL:
BETON C25/30 – XF3, XC2 (CZ; TKP17SSD)
CI 0,40 – Dmax22–S4
max. průsak 20 mm dle ČSN EN 12 390–8
VÝZTUŽ B500B
JMENOVITÁ KRYCÍ VRSTVA VÝZTUŽE 45 mm
MINIMÁLNÍ KRYCÍ VRSTVA VÝZTUŽE 35 mm

TYP B1 - B4
VÝZTUŽ - PŮDORYS DESKY



TYP B1 - B4
VÝZTUŽ - PŮDORYS SLOUPU



Výškový systém Bvp
Souřadnicový systém S-JTSK

Změna:	Název změny:	Datum:	Provedl:	Podpis:		
Investor, objednatel:	Správa železnic, s.o. Dílaženská 1003/7, 110 00 Praha 1 kontaktní adresa: Správa železnic, s.o. Slavobní správa západ Sokolovská 1952/78, 190 00 Praha 9	Inženýrská činnost: METROPROJEKT Praha a.s. Argentinská 1621/36, 170 00 Praha 7 Aleš Smrček, tel: +420 296 154 348	Souprava čísel:			
METROPROJEKT Praha a.s. Argentinská 1621/36, 170 00 Praha 7 generální ředitel: Ing. David Krása tel.: +420 296 154 105 www.metroprojekt.cz info@metroprojekt.cz		METROPROJEKT				
HPP:	Ing. Petr Zobal	Podpis:	Modernizace trati Veselí n.L. – Tábor - II.část, úsek Veselí n.L. - Doubí u Tábora, 2. etapa Soběslav - Doubí, Zvýšení rychlosti nad 160 km/h			
tel: +420 296 154 247	tel: +420 296 154 247	Stupeň: DSP+PDPS				
Zpracovatelův ústav: stř. S60 - dopravní tel.: +420 296 154 247		STAVEBNÍ ČÁST INŽENÝRSKÉ OBJEKTY KOLEJOVÝ SVRŠEK A SPODEK SO 52-10-01.10 Soběslav-Doubí, žel. svršek, následná úprava GPK SO 52-10-01.11 Soběslav-Doubí, žel. svršek, snesení svršku staré trati SO 52-11-01 Soběslav-Doubí, žel. spodek - ODVOĐNOVACÍ MONOLITICKÉ ŽLABY				
Vedoucí ústavu: Ing. Petr Zobal		E E.1 E.1.1				
Dopovídní projektant: Ing. Vladimír Pátek		E.1.1.3				
Výpracoval: Ing. Michal Reřucha		VÝKRES TVARU A VÝZTUŽE ZÁKLAD TS - TYP C				
Kontroloval: Ing. Václav Krivánek		Číslo příl.:				
Stav: V20/2041		5/2020				
Podpis: 10 x A4		1:25				
Měřítko:		20 7831 05 01 01 03 12				
Podpis:		588c				